



Construction Portfolio

Specialized Glazing Method




セントラル硝子工事

Contents

1 特殊工法について

01 DPG工法・MFG工法・短冊工法	01
-----------------------	----

2 施工物件

 エレベーター	03
 手摺	08
 庇	12
 風除室	16
 カーテンウォール	22
 その他	28

1

特殊工法について

DPG工法 <Dot Point Glazing>

ガラスの四隅に孔明け加工を施し、金物（ポイントグリップ）で支持する工法。強化ガラスのみの仕様としており、サッシの代わりに金物を採用することでガラスの開放感をよりアピールできるようになる。ポイントグリップとはガラスを支持する金物で、ガラス面と同一に納められる皿孔タイプとボタン形状のストレート孔タイプがある。



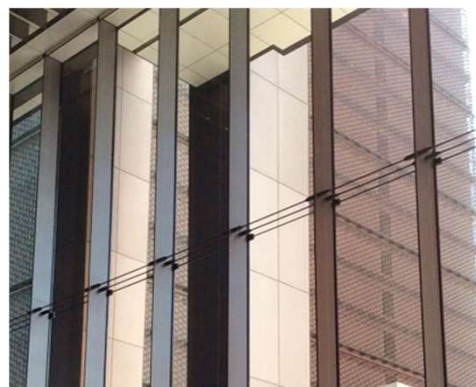
MFG工法 <Metal Facade Glazing>

ガラスに孔を明けず、ガラスエッジを金物で挟み込んで支持する工法。ガラスエッジを内外から支える部品が目立たないため、透視性を最大限に考慮したフレームレスガラスファサードとなる。強化ガラスを基本仕様としており、金物形状は矩形・円形等バリエーションが豊富でデザイナー好みの形状を採用することができる。



短冊工法

短冊工法とは、構造シールを用いて短冊ガラスとフェイスガラスを固定する工法。柱や枠を最小限に抑えることで、広々とした室内空間と、すっきりとした外観を両立できる。これまでも多くの建築現場で採用されており見た目の美しさだけでなく、安全性や耐久性にも優れており、開放感のある空間づくりを目指す建物に非常に適した工法。



2

施 工 物 件



オフィスビル エレベーター 東京都昭島市

支持工法 : MFG工法

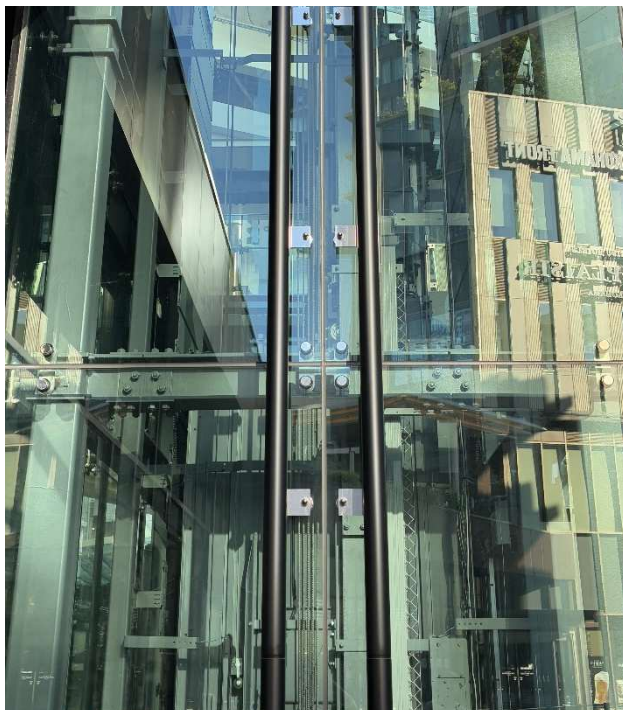
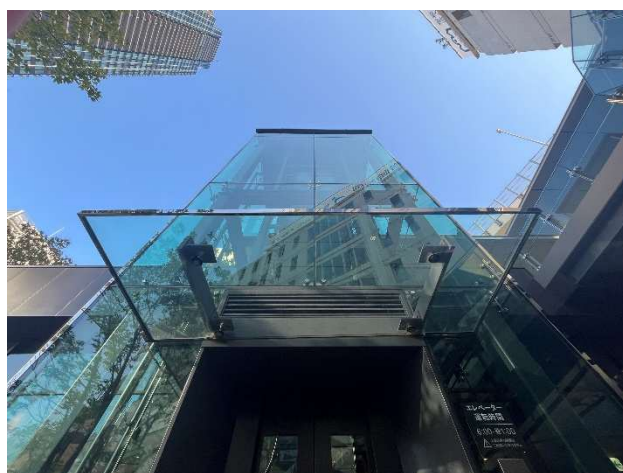
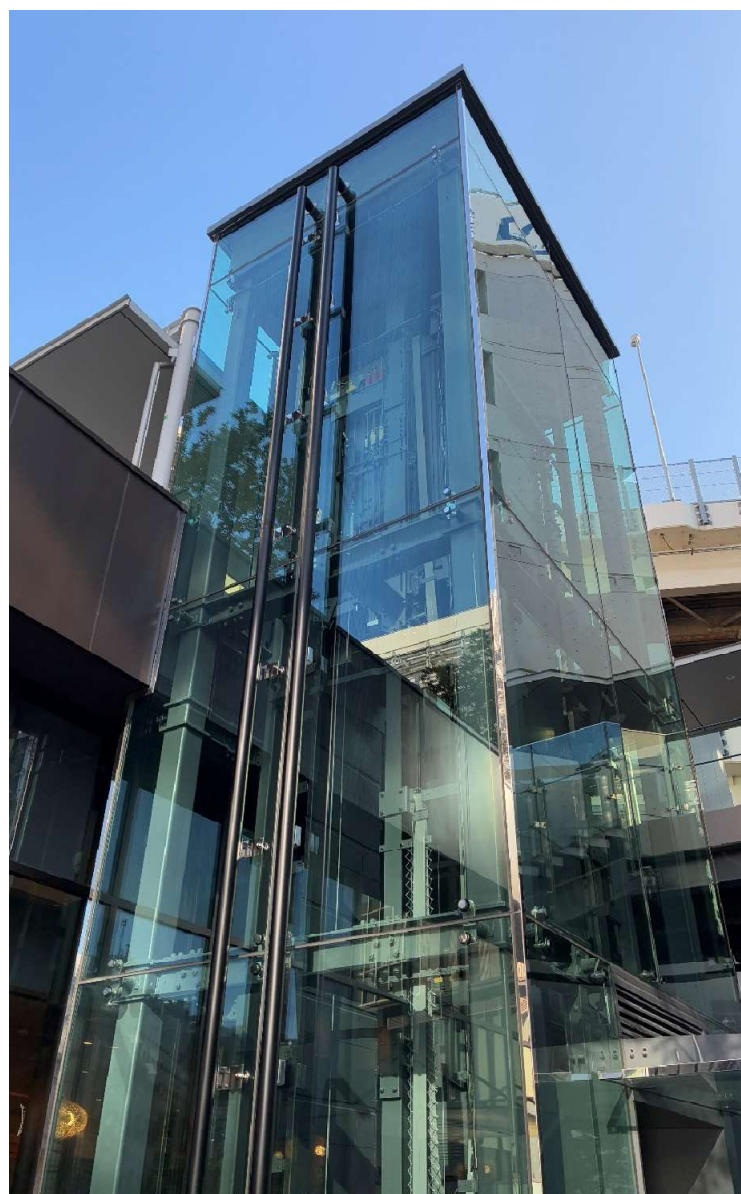
使用金物 : コーン+MFG金物



オフィスビル エレベーター 東京都港区

支持工法 : MFG工法

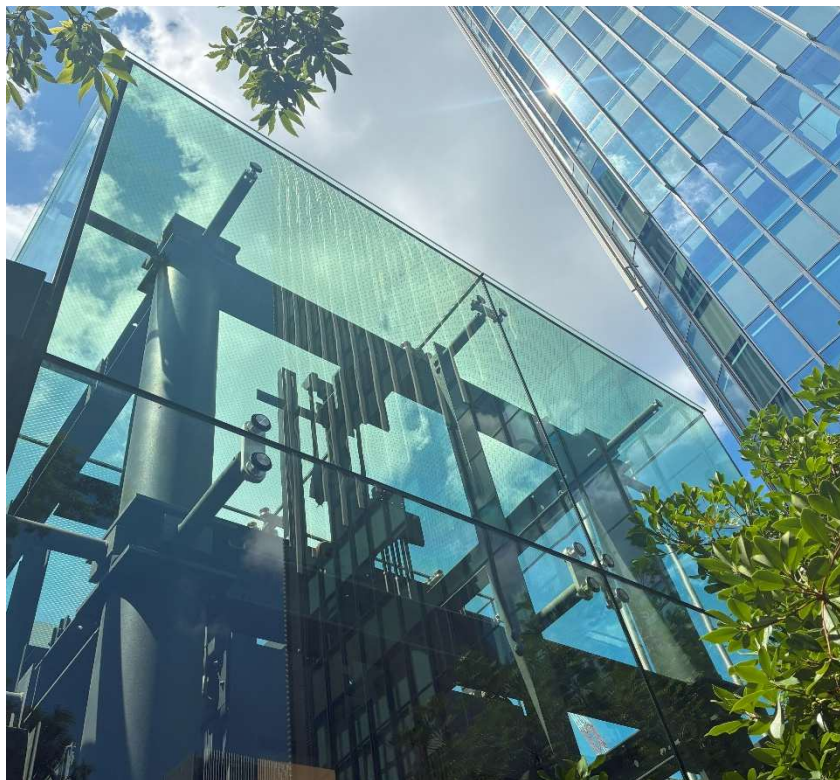
使用金物 : コーン+MFG金物



公共施設 エレベーター 神奈川県横浜市

支持工法 : D P G 工法

使用金物 : コーン+ノード+ P G



公共施設

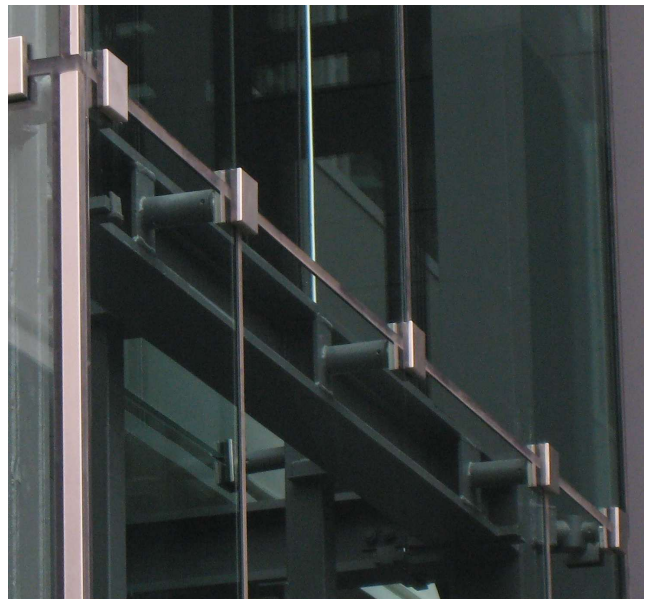
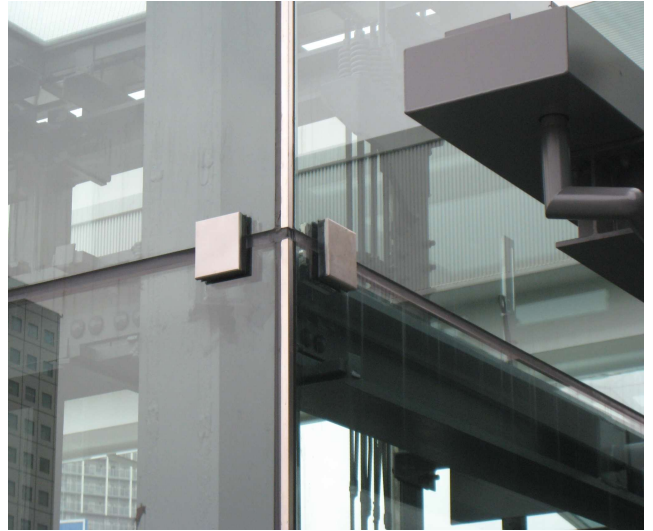
エレベーター

東京都港区

支持工法：D P G工法

使用金物：コーン+ノード+P G

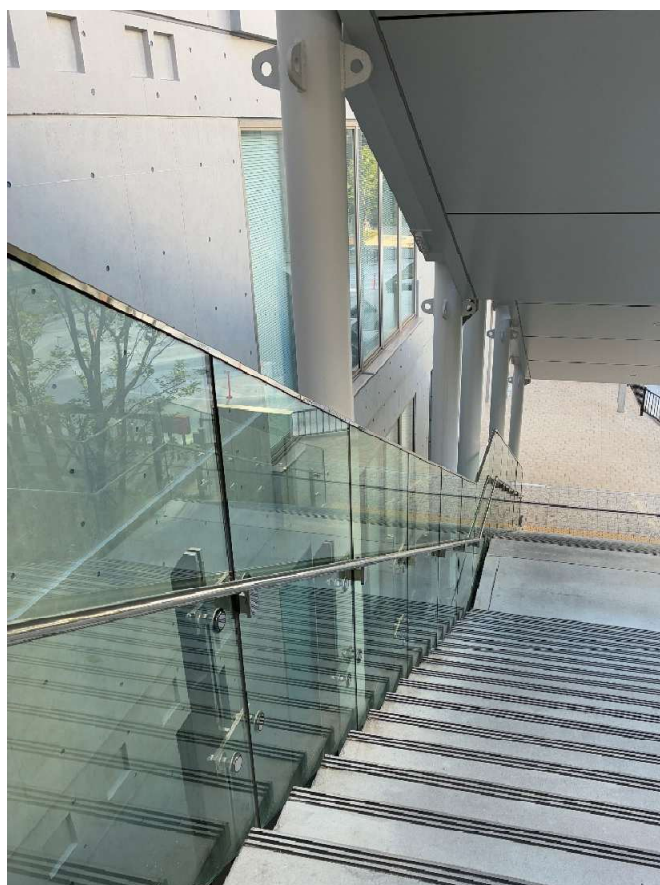
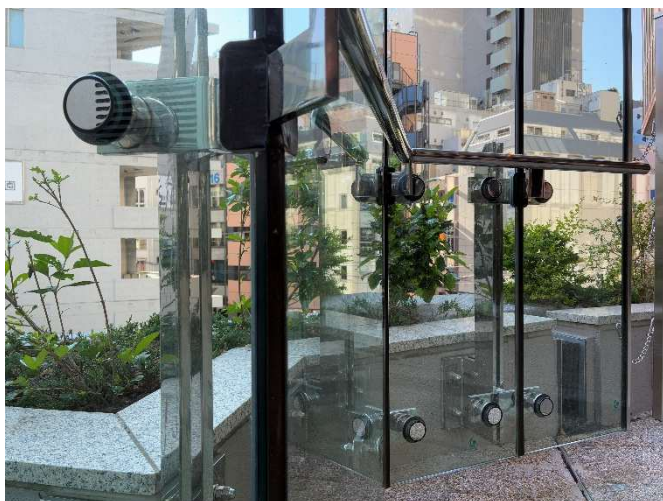
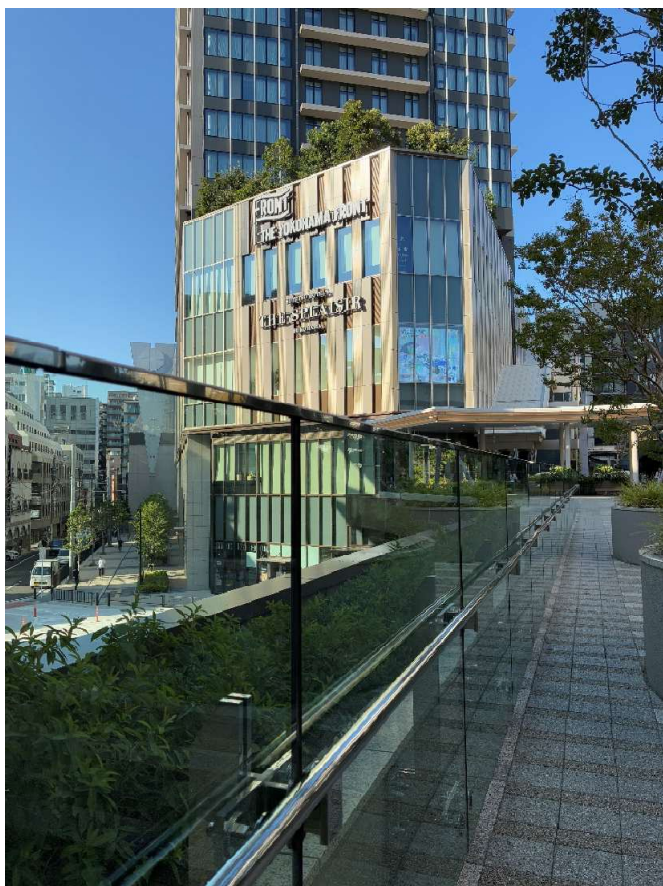




連絡通路 エレベーター 東京都品川区

支持工法 : MFG工法

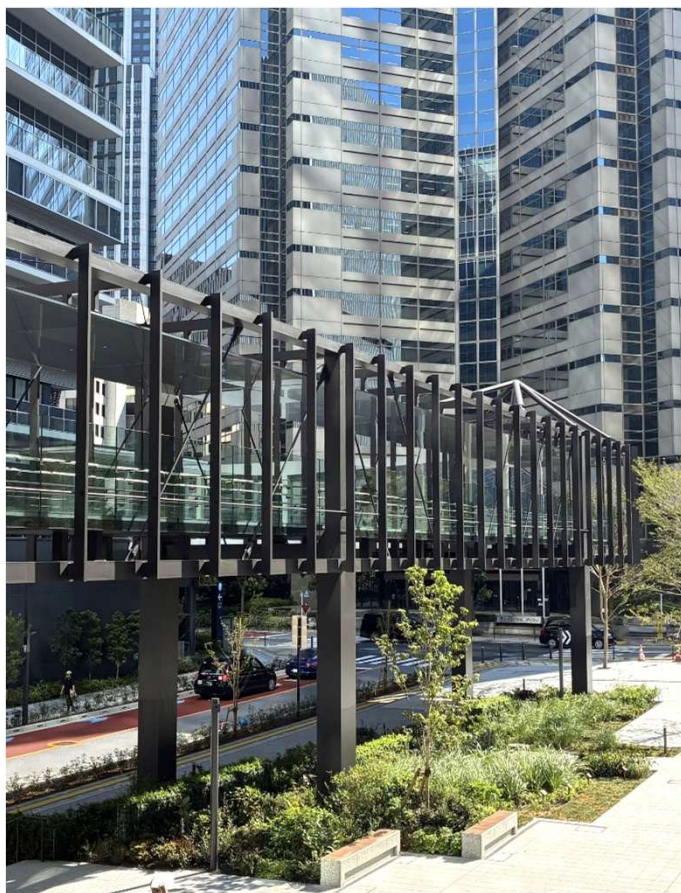
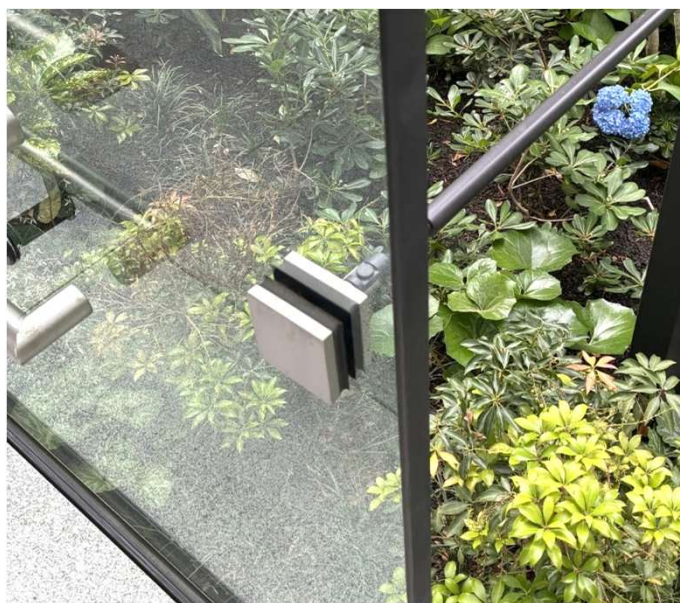
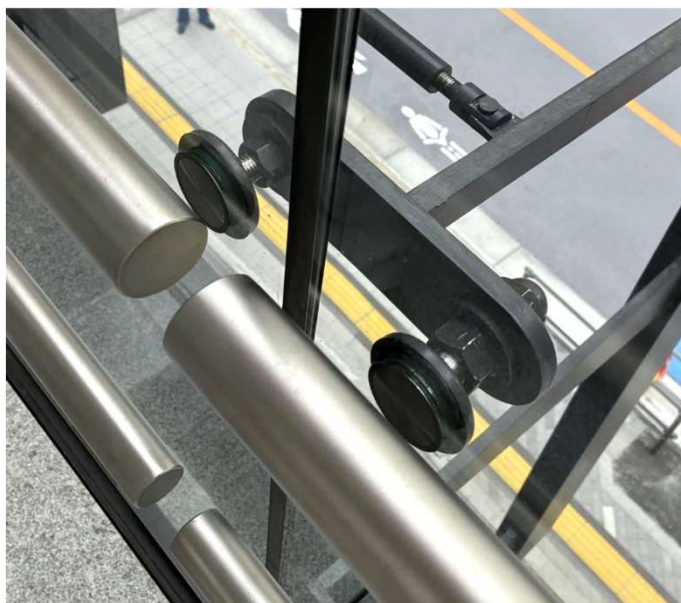
使用金物 : コーン+MFG金物



公共施設 吹き抜け手摺 神奈川県横浜市

支持工法 : D P G 工法

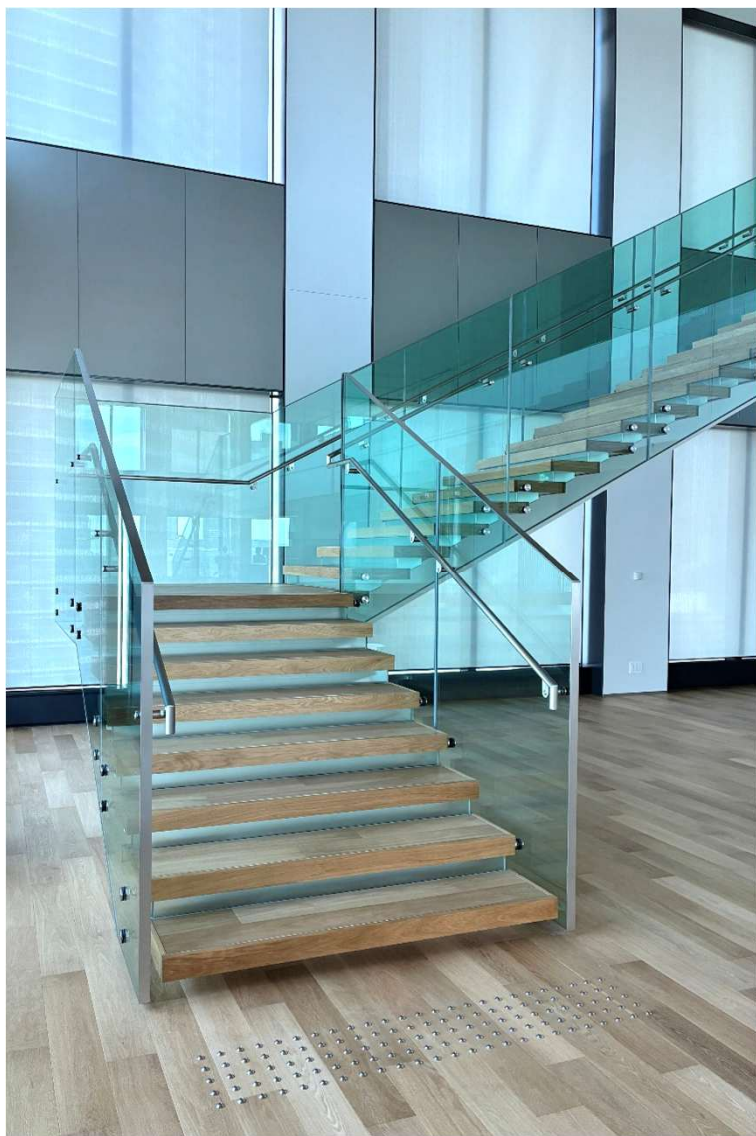
使用金物 : P G



公共施設 連絡ブリッジ 東京都港区

支持工法 : DPG・MFG工法

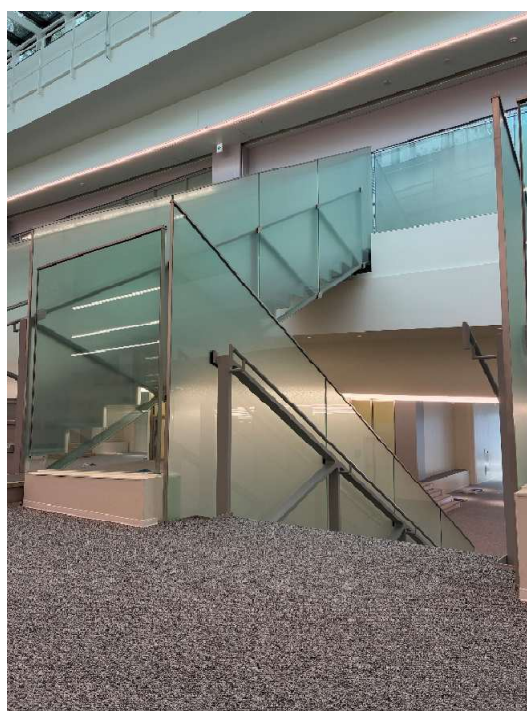
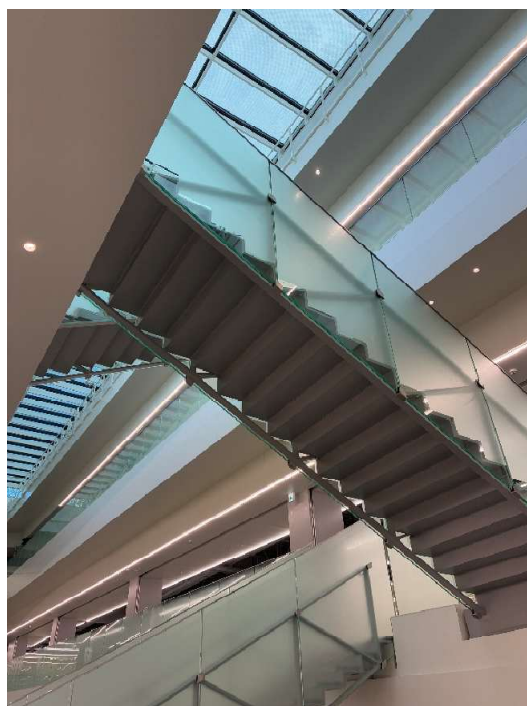
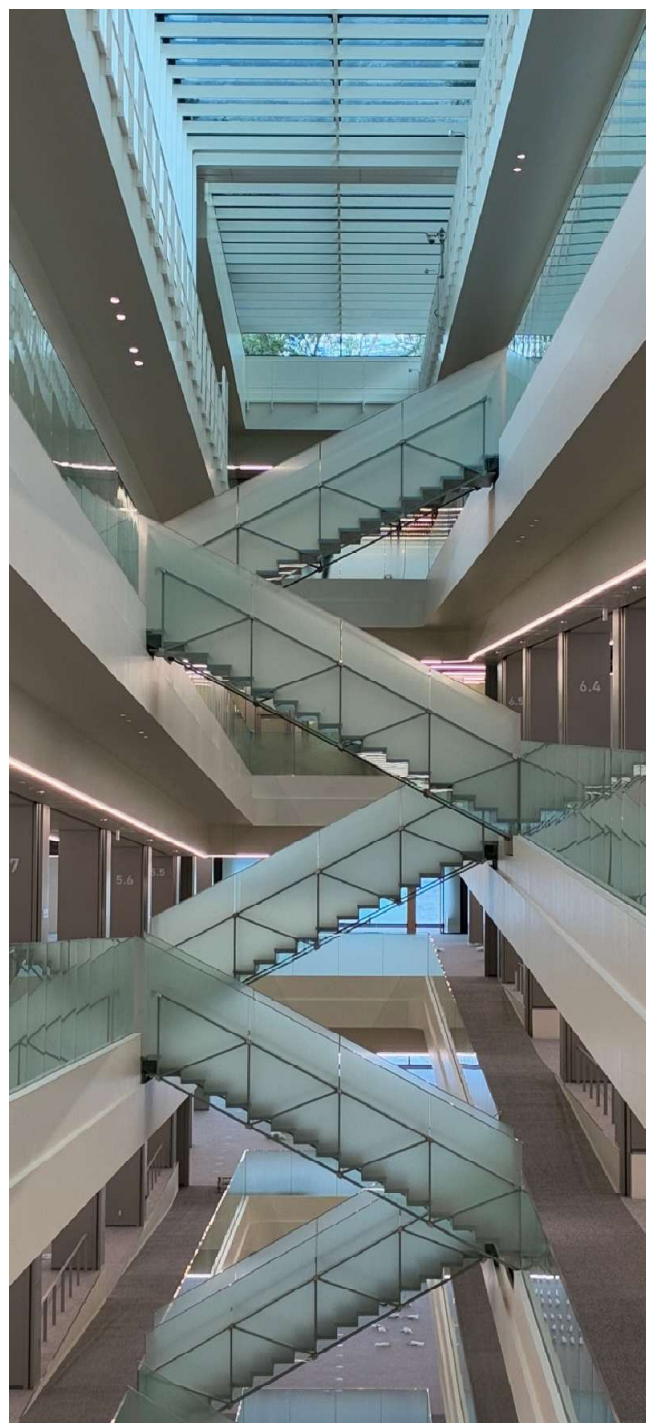
使用金物 : コーン+ノード+PG・連結金物+MFG金物



オフィスビル 階段手摺 東京都江東区

支持工法 : D P G工法

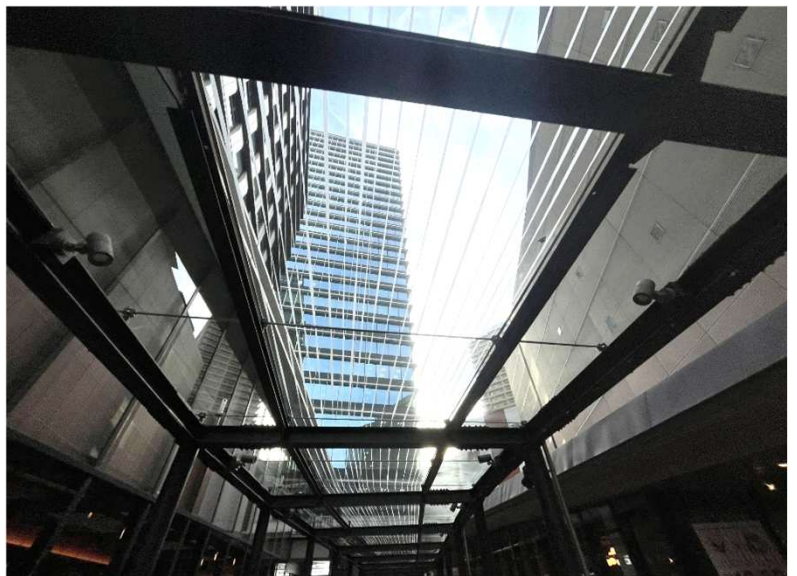
使用金物 : P G



オフィスビル 階段手摺 東京都江東区

支持工法 : M F G 工法

使用金物 : M F G 金物



公共施設 庇 神奈川県川崎市

支持工法 : MFG工法

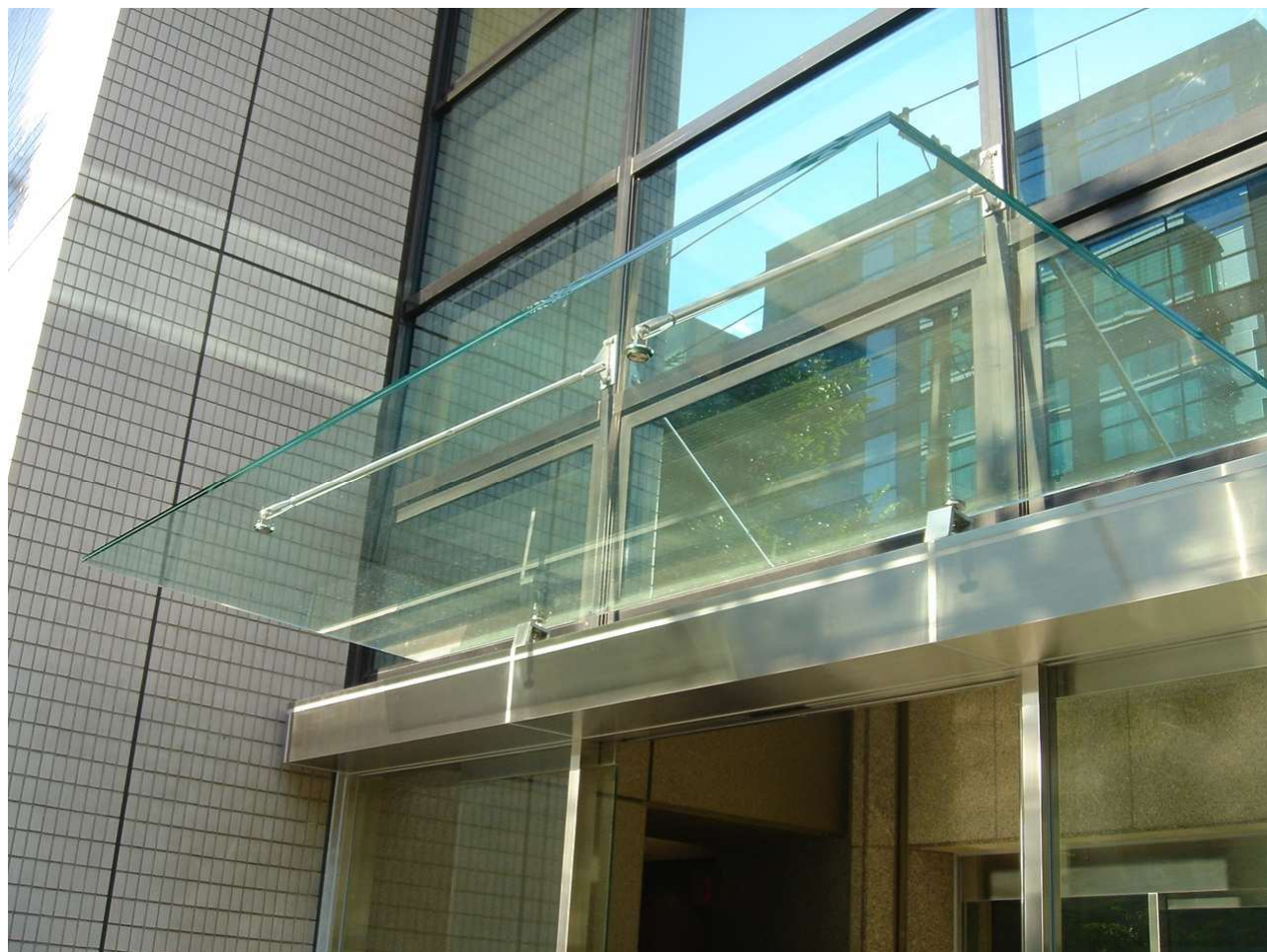
使用金物 : コーン+MFG金物



複合商業ビル 連絡ブリッジ 東京都千代田区

支持工法 : D P G 工法

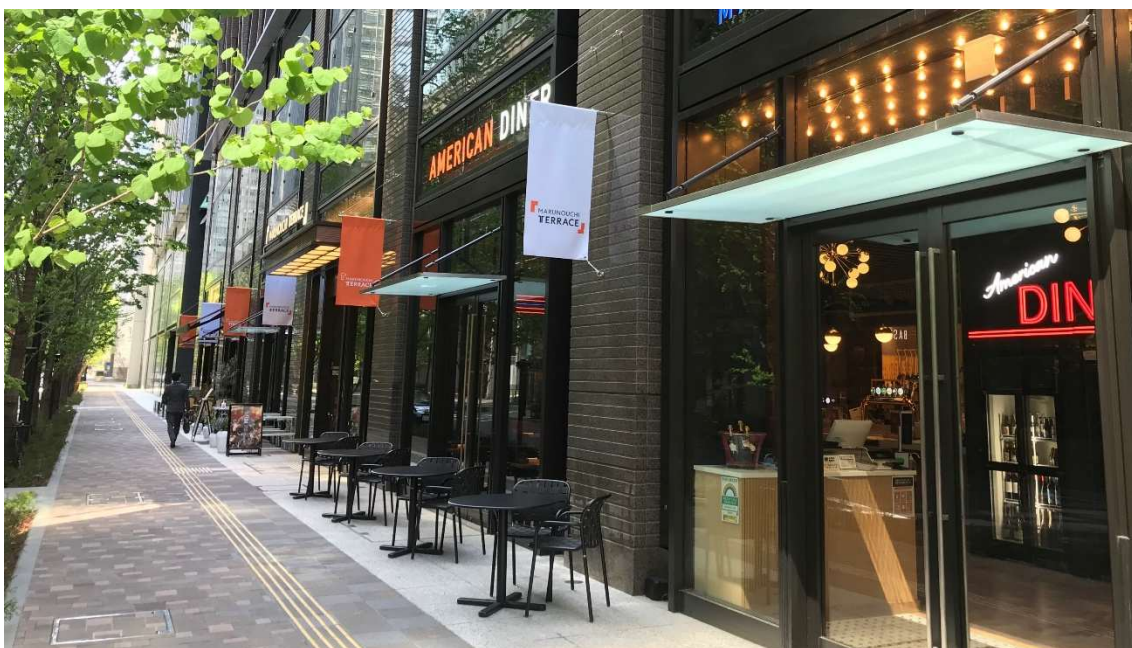
使用金物 : コーン+ノード+ P G



オフィスビルエントランス 庇 東京都品川区

支持工法 : D P G工法

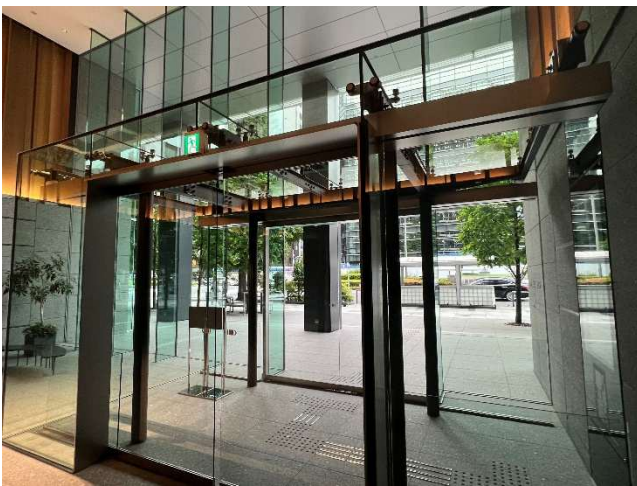
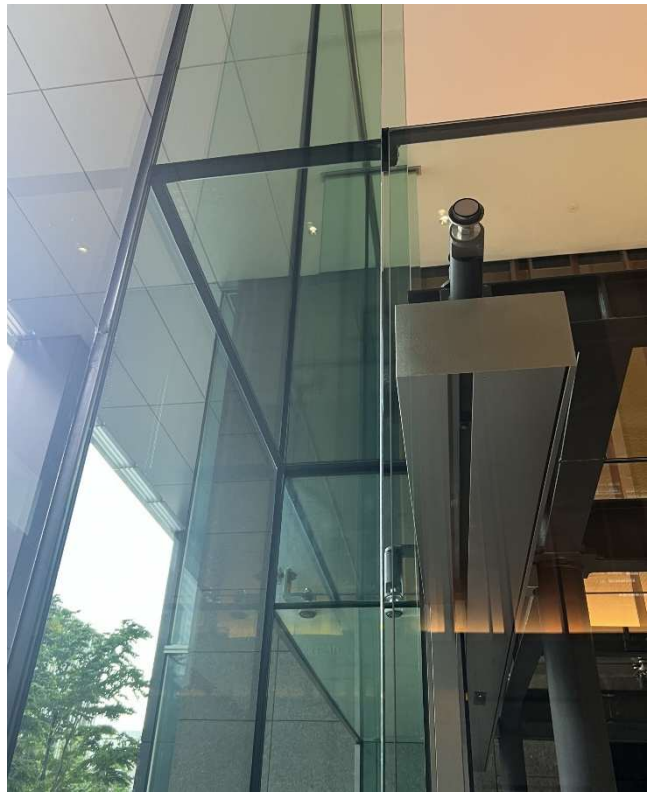
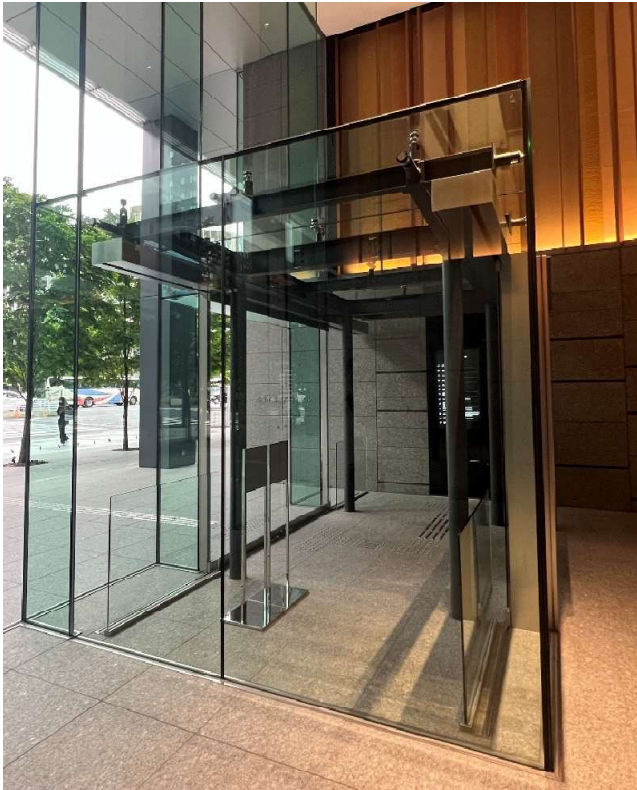
使用金物 : 吊りロッド+ P G



商業ビル 庇 東京都千代田区

支持工法 : D P G 工法

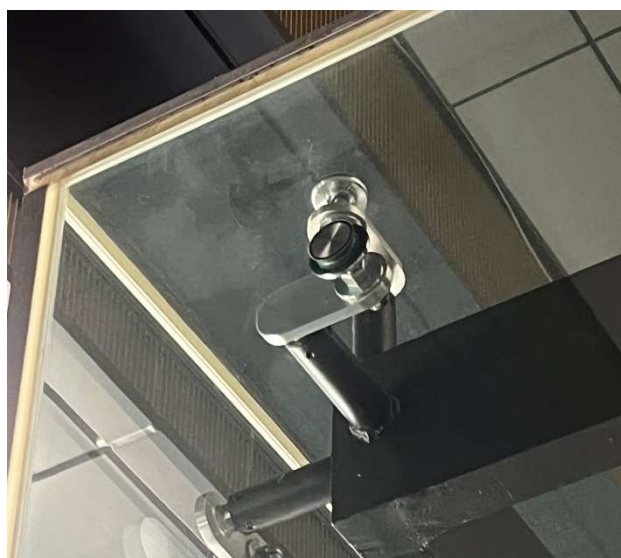
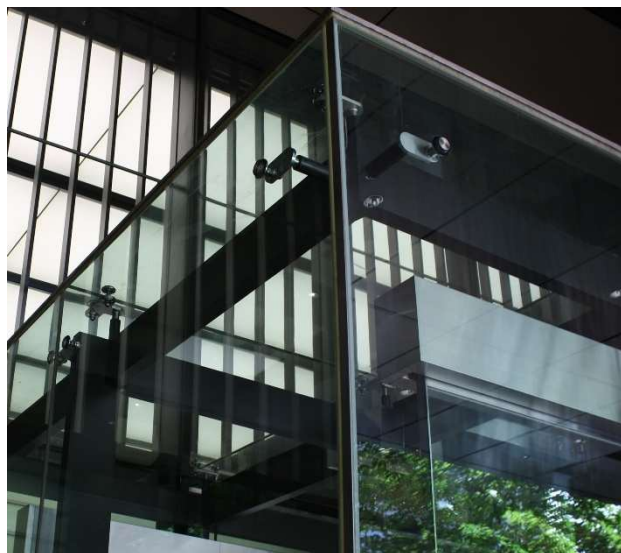
使用金物 : 吊りロッド + P G



オフィスビル 風除室 東京都中央区

支持工法 : D P G 工法

使用金物 : コーン + P G



オフィスビル 風除室 東京都文京区

支持工法 : D P G 工法

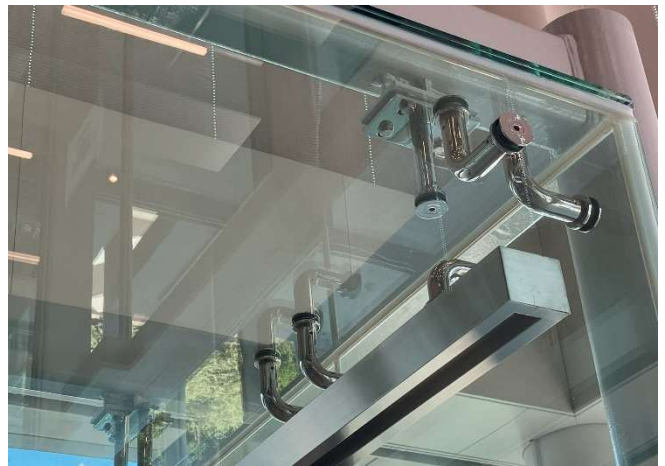
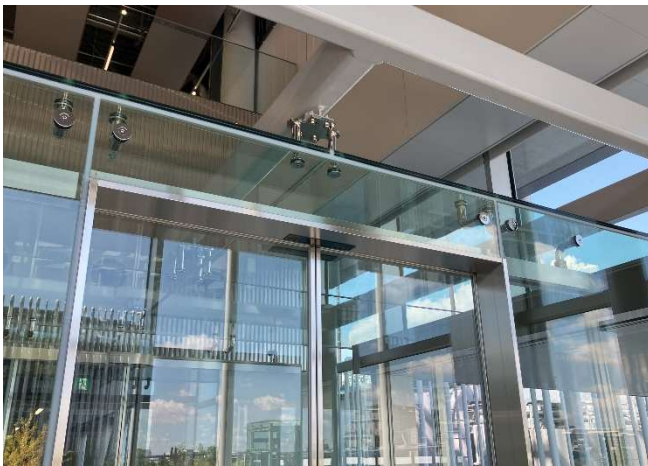
使用金物 : コーン+ノード+ P G



オフィスビル 風除室 東京都千代田区

支持工法 : D P G 工法

使用金物 : コーン+ノード+ P G



オフィスビル 風除室 東京都昭島市

支持工法 : DPG工法

使用金物 : コーン+ノード+PG



公共施設 地下出入口階段 東京都千代田区

支持工法 : D P G 工法

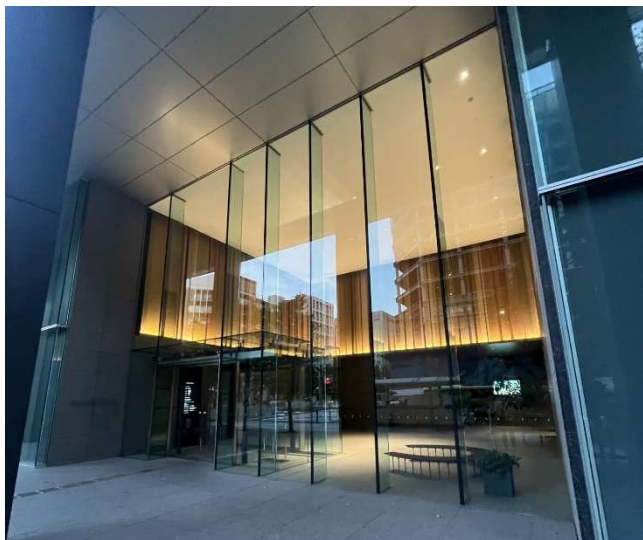
使用金物 : バックマリオン+コーン+ノード+ P G



商業施設 店舗風除室 東京都中央区

支持工法 : D P G 工法

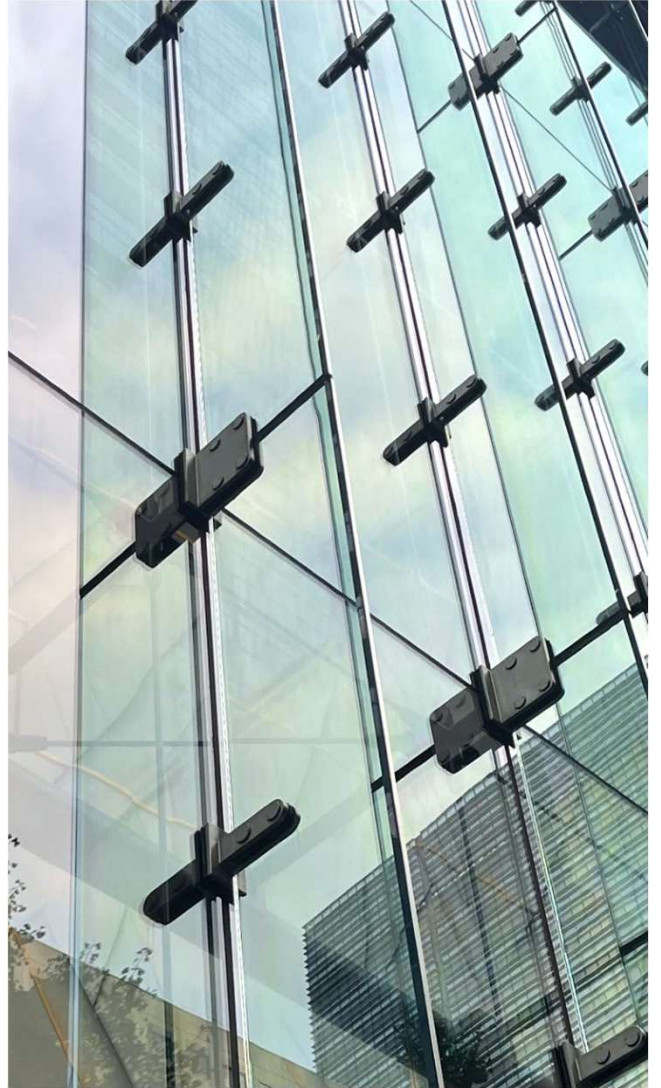
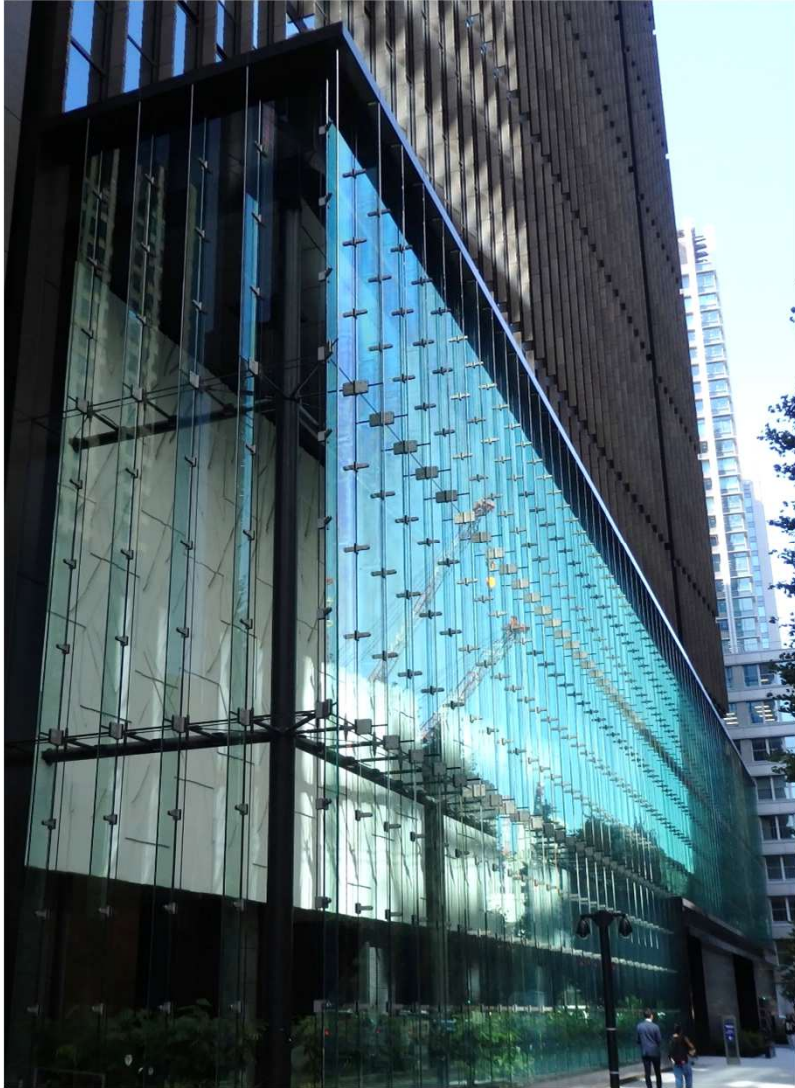
使用金物 : ノード + P G



オフィスビル カーテンウォール 東京都中央区

支持工法 : DPG・スタビライザー工法

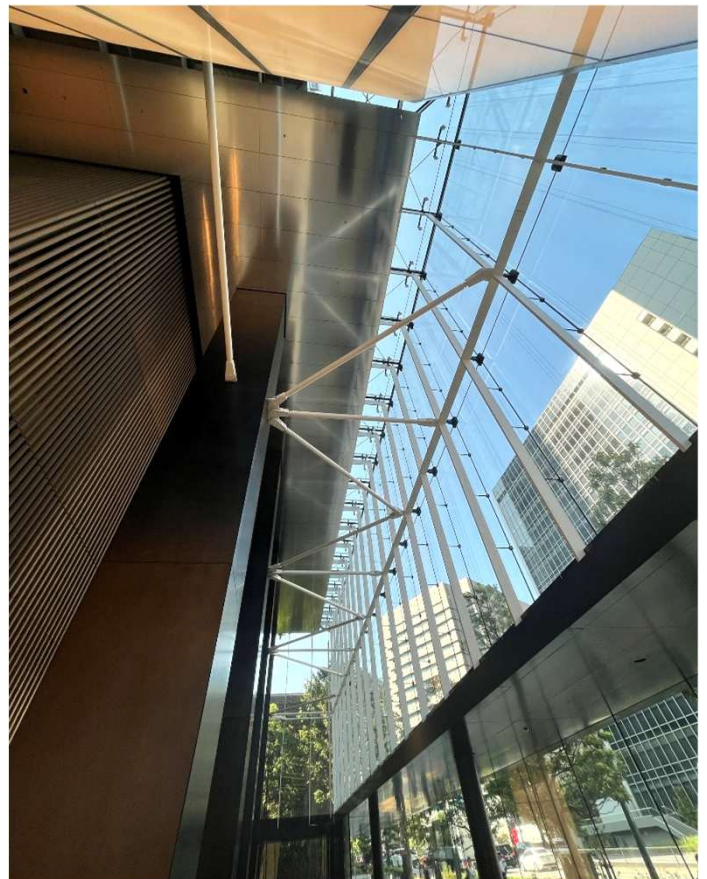
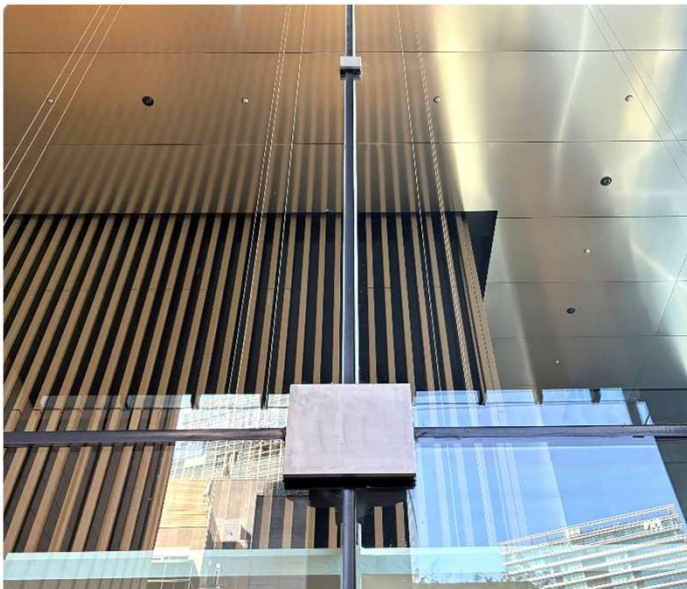
使用金物 : リブ



オフィスビル カーテンウォール 東京都千代田区

支持工法 : M F G工法

使用金物 : 特殊M F G金物



オフィスビル カーテンウォール 東京都港区

支持工法 : MFG工法

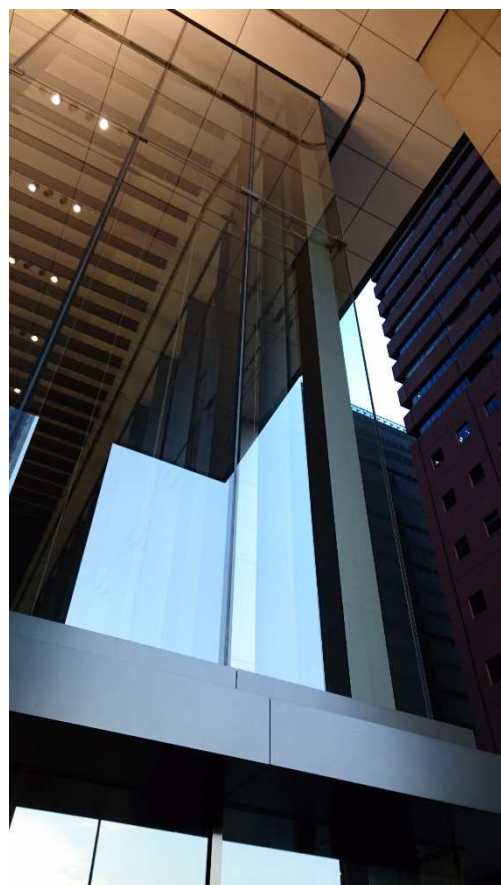
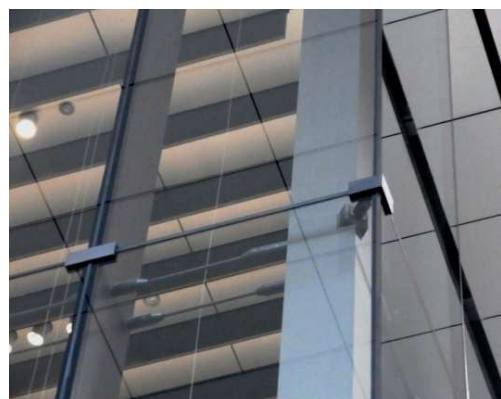
使用金物 : ファスナ+MFG金物



商業ビル カーテンウォール 埼玉県さいたま市

支持工法 : ハーフリブ工法

使用金物 : M F G 金物 + ハーフリブ



オフィスビル カーテンウォール 東京都千代田区

支持工法 : 短冊・MF G工法

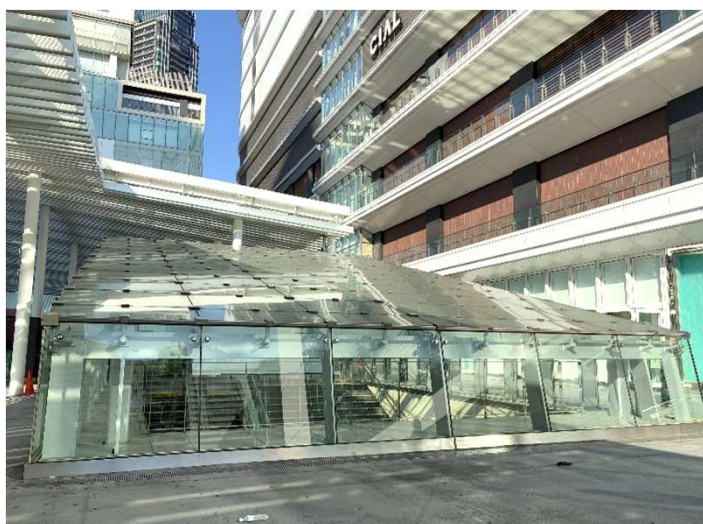
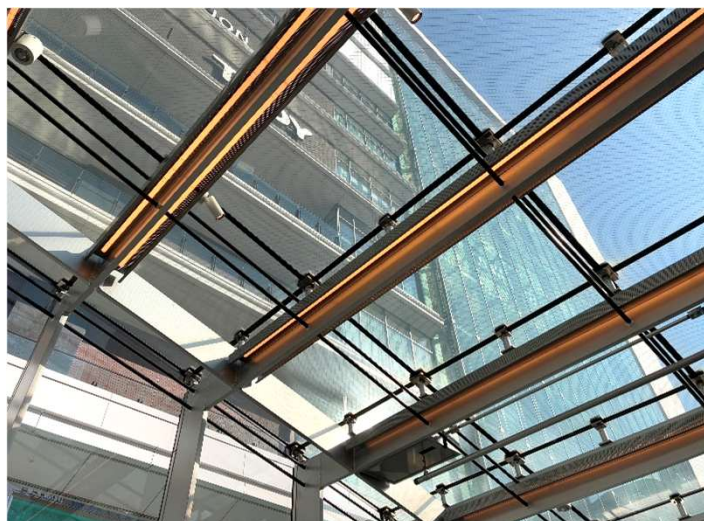
使用金物 : 短冊



公共施設 カーテンウォール 神奈川県藤沢市

支持工法 : ハーフリブ工法

使用金物 : MFG金物+ハーフリブ



公共施設 地下出入り階段

神奈川県横浜市

支持工法 : DPG・MFG工法

使用金物 : コーン+MFG金物



商業ビル スクリーンガラス 東京都千代田区

支持工法 : MF G工法

使用金物 : ベース+コーン+MF G金物

事業所情報

会社名 セントラル硝子工事株式会社

所在地 〒168-0063

東京都杉並区和泉二丁目7番21号

TEL 03-5301-3200

FAX 03-5301-3208

HP <https://www.cgeweb.co.jp>

